

Messicoles et pratiques agricoles

Conservatoire Botanique National



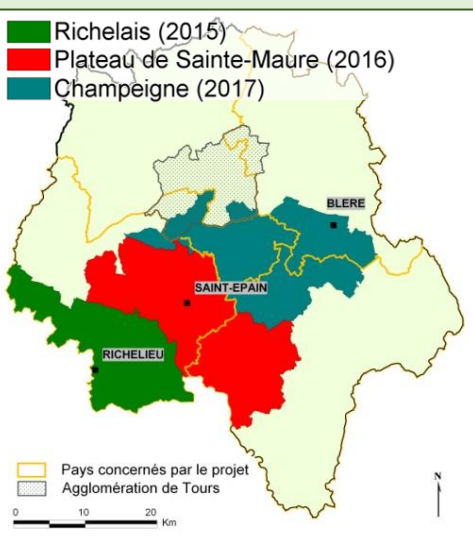
Le Conservatoire botanique national du Bassin parisien (CBNBP) et l'association Hommes et Territoires s'associent pour proposer une déclinaison du Plan national d'actions en faveur des plantes messicoles en Indre-et-Loire, grâce au soutien de la fondation LISEA biodiversité.

Objectifs du projet

- **Améliorer la connaissance** sur la présence des espèces messicoles dans les cultures (localisation précise, répartition, taille des populations et évolution)
- **Étudier localement les facteurs et pratiques agricoles favorables à ces espèces**
- Mettre en œuvre un protocole de diagnostic et de suivi reproductible et transférable à d'autres territoires
- **Favoriser les échanges** entre naturalistes et acteurs du milieu agricole
- **Former** les agriculteurs, conseillers et autres volontaires à la reconnaissance des espèces
- **Préserver** certaines espèces grâce à des récoltes conservatoires en amont d'actions de conservation (banques de graines)
- **Communiquer, souligner les synergies** entre agriculture et biodiversité à travers la présence de messicoles dans les parcelles.

Déroulement du projet

- Des relevés floristiques **aléatoires** seront effectués par 2 botanistes du CBNBP en juin/juillet sur 3 petites régions agricoles (carte), de 2015 à 2017. Ces relevés seront effectués à partir des chemins ou des bords de routes.
- **Nous recherchons des agriculteurs volontaires** pour un diagnostic « pratiques agricoles et messicoles » : une enquête de 2h et des relevés plus poussés sur quelques parcelles **ciblées**.
- Des interventions et formations pourront être proposées aux volontaires sur le terrain.



Le saviez-vous?

La mâche est une espèce d'origine messicole passée du champ au jardin potager.

Contacts

Florient Desmoulin,
CBN du Bassin parisien
02.36.17.41.36
desmoulin@mnhn.fr

Sarah Gautier,
CBNBP
02.36.17.41.33
sgautier@mnhn.fr

Caroline Le Bris,
Association Hommes et Territoires
02.38.71.91.80
c.lebris@hommes-et-territoires.asso.fr

Vous avez dit messicoles ?

Messicole = « qui habite les champs »

Espèces commensales des cultures (céréales d'hiver, plus récemment colza), qui ont le même cycle de vie que les céréales d'hiver et qui ont suivi la progression de l'agriculture depuis le Proche-Orient.



Messicole
stricte

- Spécialiste des cultures, ne se retrouve pas (ou peu) hors des champs
- Essentiellement dans les céréales d'hiver
- Préfère les milieux pauvres en nutriments
- Faible production de graines à faible durée de vie
- Faible concurrence avec la culture



Adventice

- Généraliste que l'on retrouve sur d'autres milieux perturbés
- Dans tous types de cultures
- Préfère les milieux riches en nutriments
- Grande quantité de graines à forte longévité
- Concurrence importante avec la culture



Aucune espèce messicole n'est protégée en région Centre. L'observation d'une messicole dans un champs ne peut en aucun cas entraîner une obligation de modification des opérations courantes d'exploitation des parcelles cultivées.

Les messicoles nous rendent service

- Ressource alimentaire en nectar et pollen pour les insectes pollinisateurs
- Certaines espèces d'insectes auxiliaires sont strictement dépendantes des espèces messicoles
- Les graines sont consommées par les oiseaux granivores (Perdrix grise, Perdrix rouge, Caille des blés, Faisans...)
- Certaines messicoles ont été fortement utilisées pour leurs propriétés médicinales, ce type d'usage connaît actuellement un regain d'intérêt.

